

■ ИСТОРИЯ БЕЗ ГРАНИЦ

Ключ от города

Экспонат историко-археологического музея представлен на международной выставке в Магдебурге

ЕКАТЕРИНА МОТЕВИЧ

Гродненский историко-археологический музей принимает участие в международном выставочном проекте. В начале сентября в культурно-историческом музее Магдебурга открылась масштабная выставка, посвященная истории Магдебургского права. На ней можно увидеть экспонаты из десятков музеев Европы, а Беларусь наряду с нашим историко-археологическим музеем здесь представляют замковый комплекс «Мир» и Национальный исторический музей Беларуси.

В большое путешествие из Гродно отправился ключ-символ городского самоуправления. Фонд историко-археологического музея он пополнил в 20-е годы прошлого века.

— Считается, что городские ремесленники изготовили его в XVI–XVIII веках. В знак верности подданных этот ключ вручался высоким королевским особам. На сегодняшний день это единственный ключ того временного периода на всей территории Беларуси, — рассказал заведующий отделом новейшей истории Гродненского государственного историко-археологического музея Андрей Вашкевич.

В этом моменте, пожалуй, можно сделать оговорку. Аналогичный ключ, правда, уже не с такой богатой историей, а бутафорский, можно увидеть в столице. В 2014 году там появилась скульптура городского воита — главы магистрата — с ключом и королевской грамотой в руках.

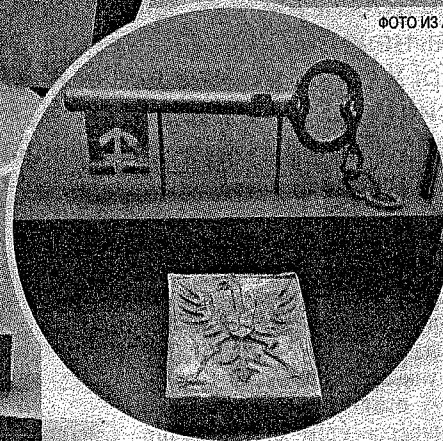
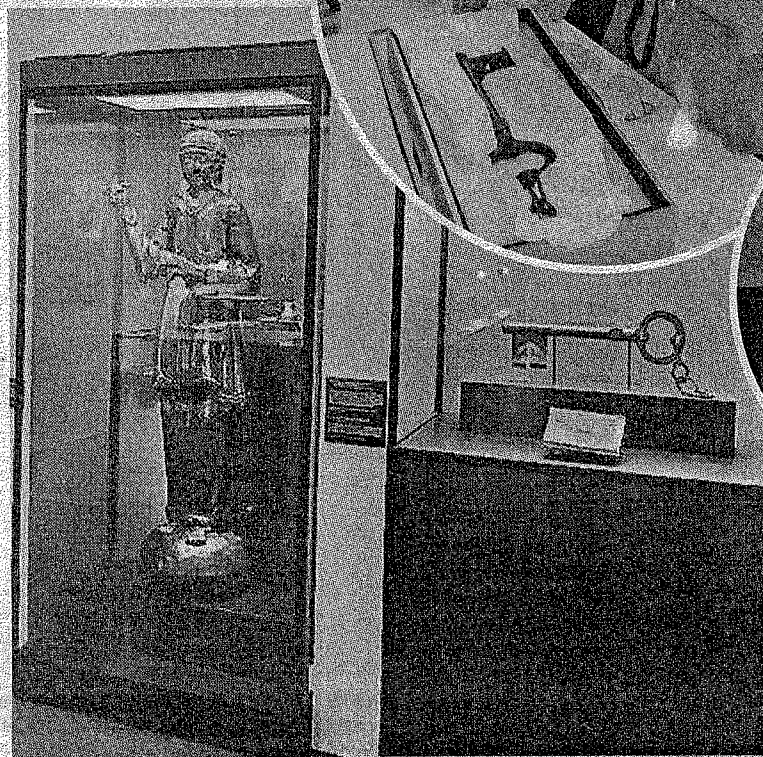


ФОТО ИЗ АРХИВА ГРОДНЕНСКОГО ГОСУДАРСТВЕННОГО ИСТОРИКО-АРХЕОЛОГИЧЕСКОГО МУЗЕЯ

в том, что повествует об истории Гродненщины, начиная с XII века.

Практически сотню лет являясь частью богатых фондов историко-археологического музея, интересный не только своей историей, но и смысловой нагрузкой экспонат покинул музей впервые. Масштабная выставка в Магдебурге к 1000-летию одноименного с городом права сегодня занимает 17 залов культурно-исторического музея. Продлится она практически до конца февраля, а после ее окончания символический ключ от Гродно станет еще и героем тематического каталога, который будет рассказывать о многих экспонатах международной выставки. На выставке ключ, к слову, экспонируется вместе с изразцом с изображением герба рода Радзивиллов из Мирского замка.

Скульптура посвящена получению Минском Магдебургского права.

Гродненский ключ, который символизирует получение городом Магдебургского права, жители и гости областного центра могут увидеть в одном из экспозиционных залов Старого замка. Если быть точнее,